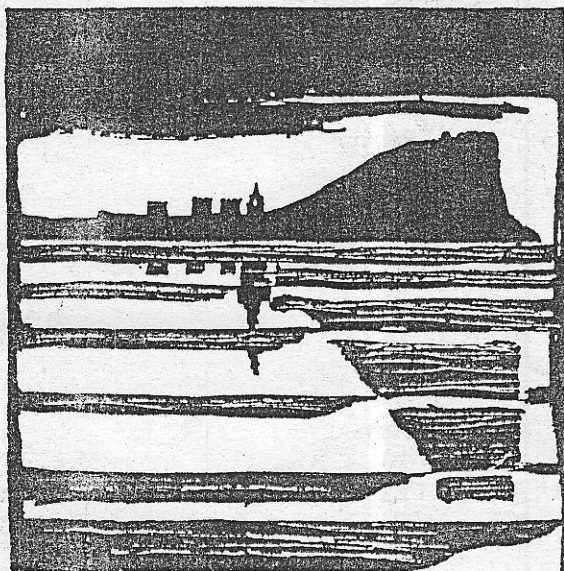


AYUNTAMIENTO DE GIJÓN



Plan Especial
de Protección y Reforma Interior
del Cerro de Santa Catalina

**INFORMACION Y NORMATIVA
PARTICULARIZADA DE LOS EDIFICIOS**

MANZANA

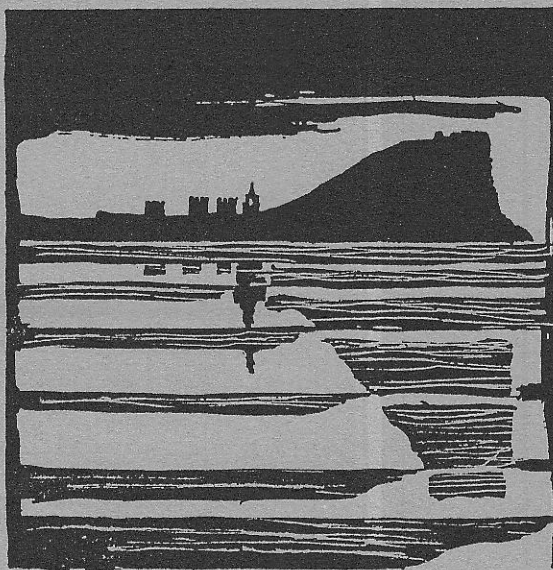
2 2 | 0 6

EDIFICIO

| 7

Atocha, 11

AYUNTAMIENTO DE GIJON



Plan Especial
de Protección y Reforma Interior
del barrio de Cimadevilla

FICHAS DE INFORMACION

MANZANA

EDIFICIO

2206

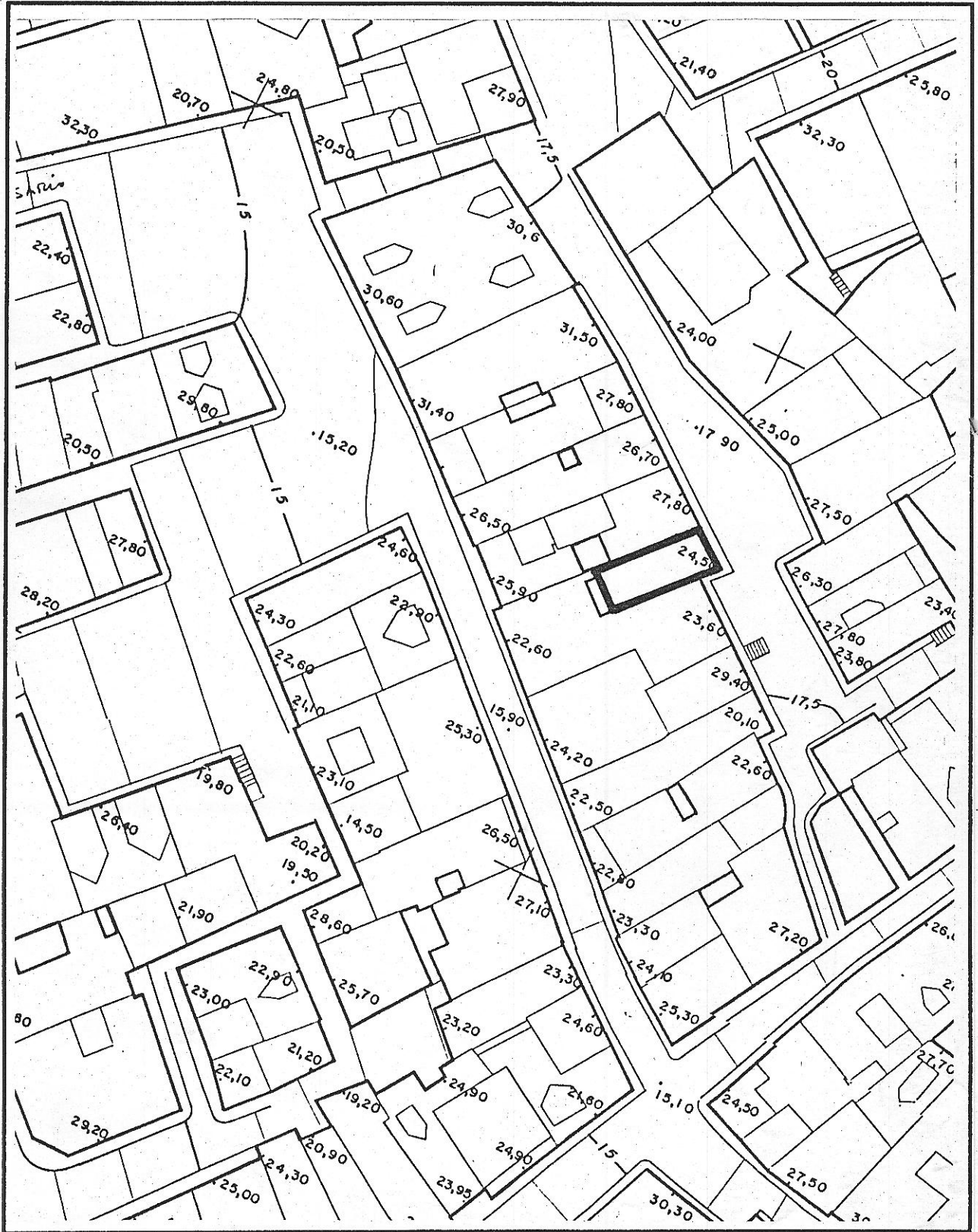
14

características del edificio

--	--	--	--	--

1

LOCALIZACION



© Fichas de información y análisis de actuaciones de rehabilitación ARC/GRUSA

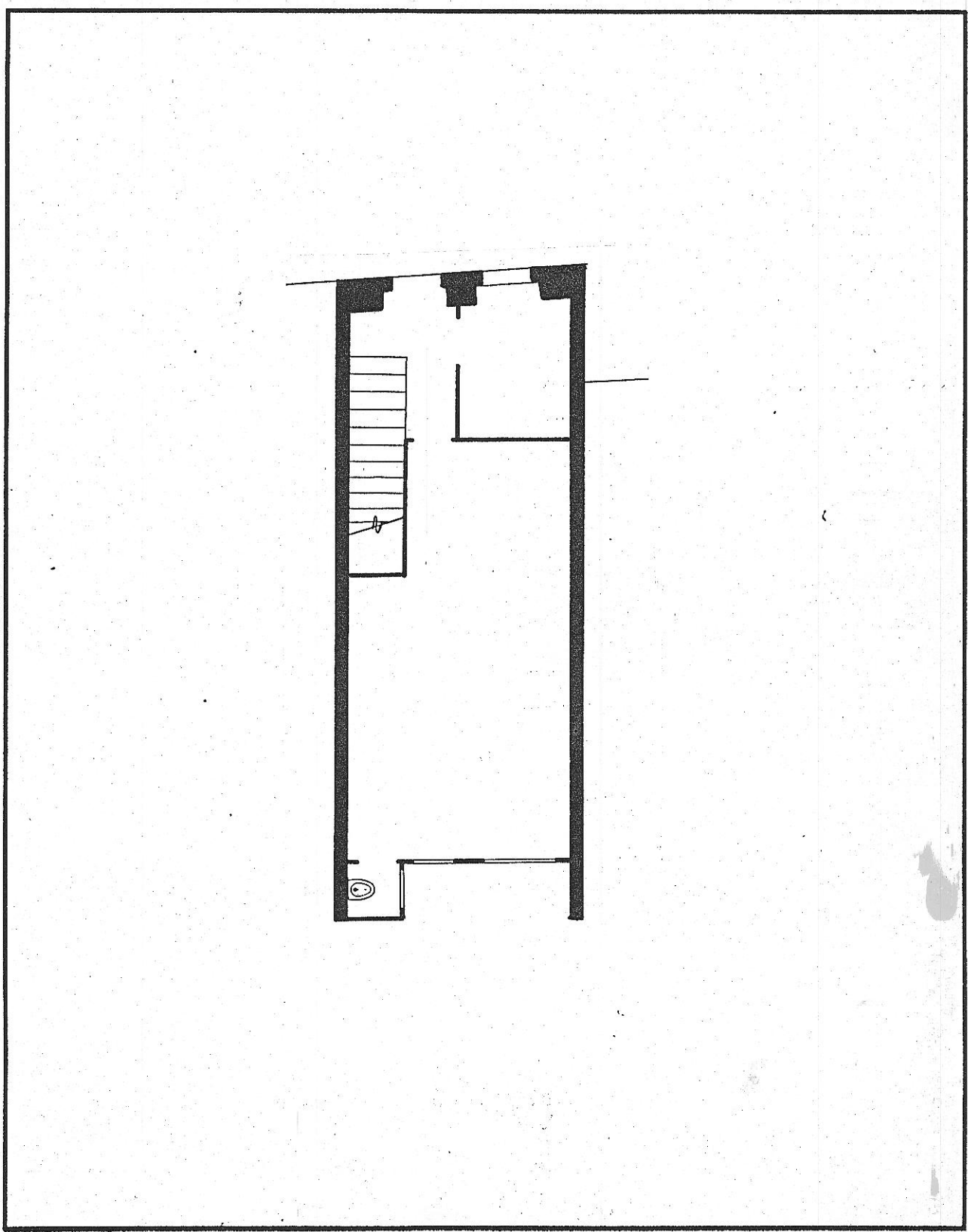
220607

edificio Atocha 11

código del edificio

--	--	--	--	--

ESTADO ACTUAL: PLANTA BAJA



© Fichas de información y análisis de actuaciones de rehabilitación ARC/GRUSA

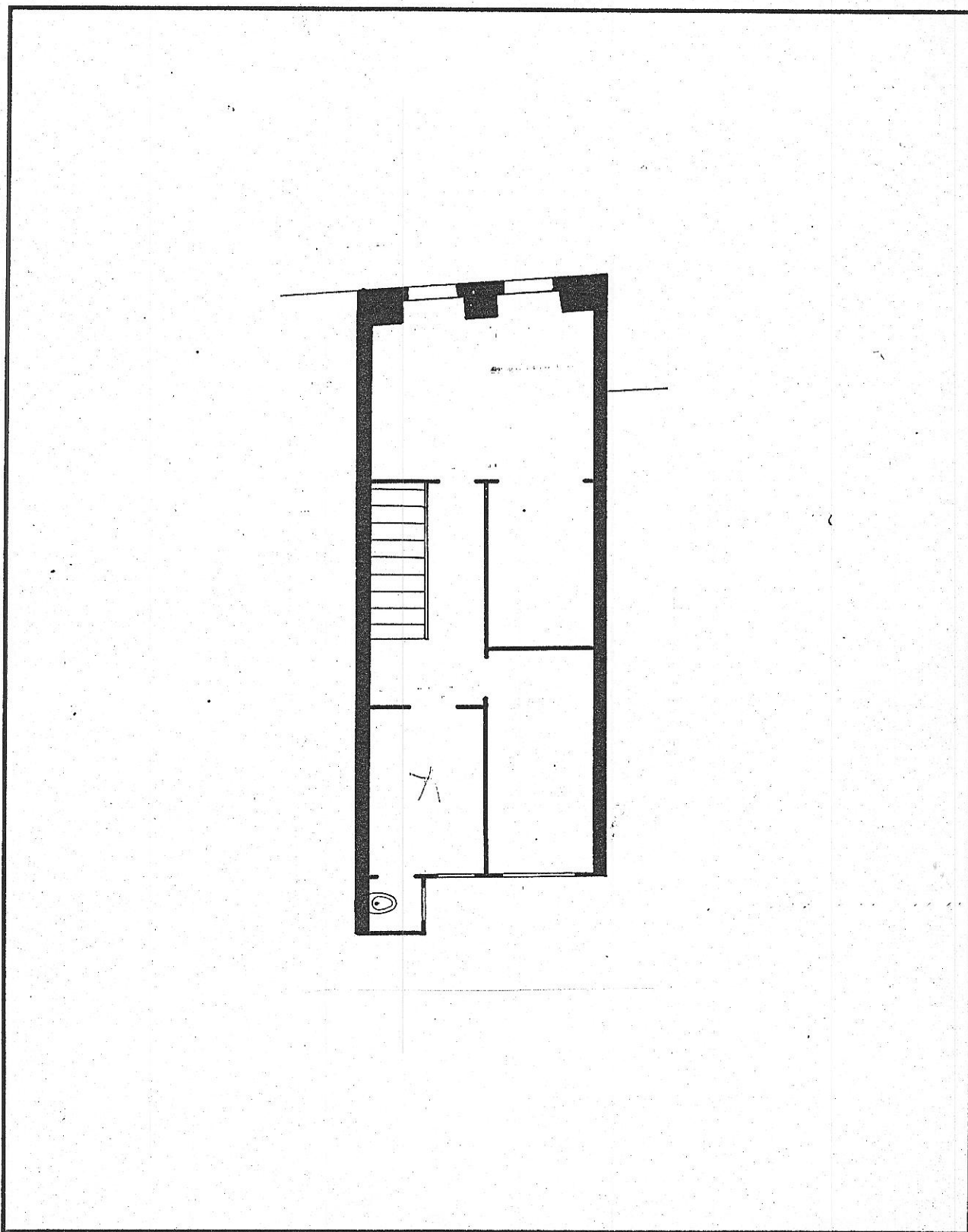
edificio Atocha 11

220607

código del edificio

--	--	--	--	--

ESTADO ACTUAL: PLANTA TIPO



© Fichas de información y análisis
de actuaciones de rehabilitación
ARC/GRUSA

220607

edificio Atocha, 11

código del edificio

--	--	--	--	--

DOCUMENTACION FOTOGRAFICA



© Fichas de información y análisis de actuaciones de rehabilitación ARC/GRUSA

I-5

220607

código del edificio 2267

DIMENSIONES BASICAS DEL EDIFICIO

PARCELA Y OCUPACION

SUPERFICIE DE PARCELA	42
Edificios entre medianeras: FRENTE	4
Edificios entre medianeras: FONDO EDIFICADO	10.5

NUMERO DE PLANTAS

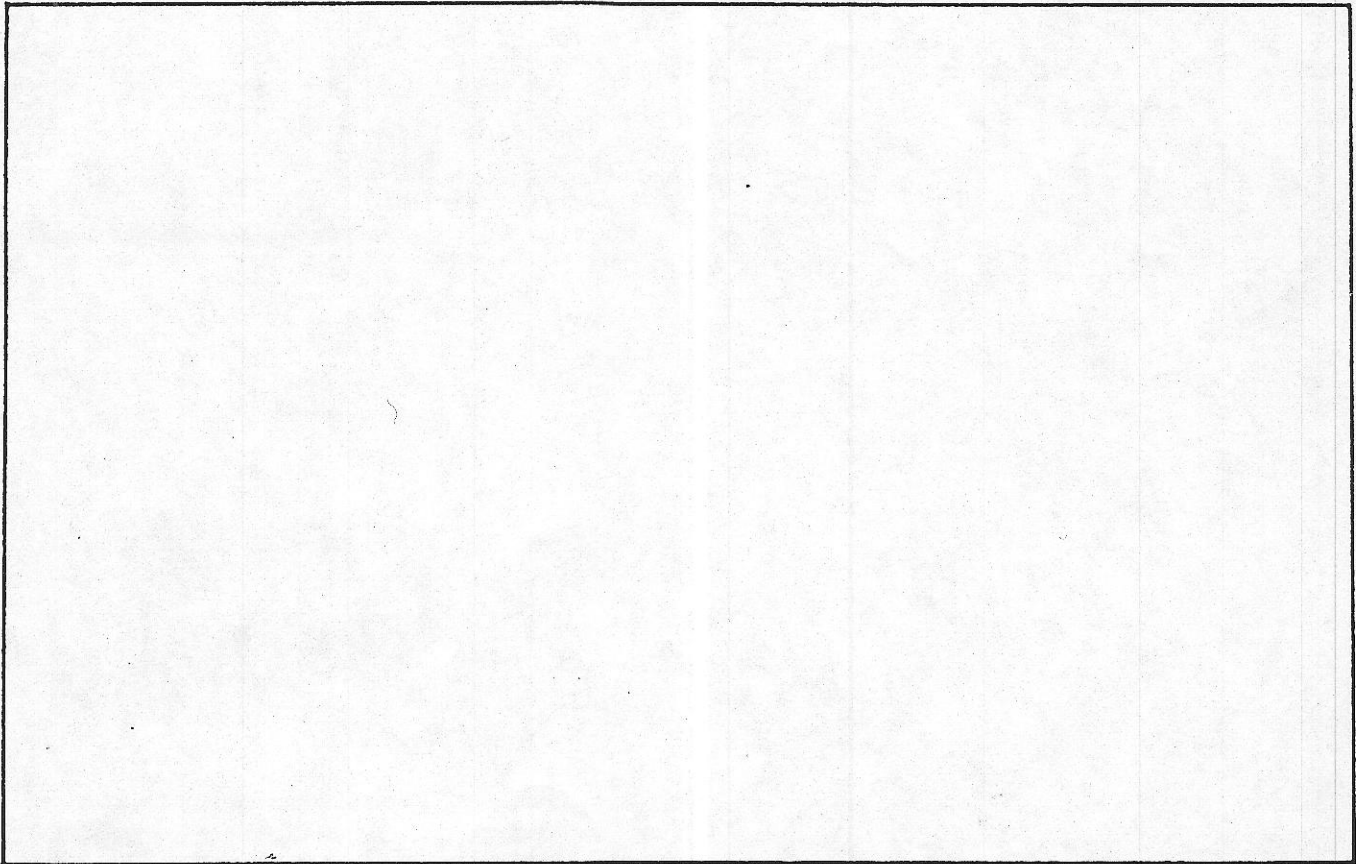
Claves A: Atico B: Buhardilla S: Semisótano o sótano	2
--	---

SUPERFICIE CONSTRUIDA

Superficie construida destinada a vivienda	72
Superficie construida destinada a otros usos no residenciales	0
Superficie construida de elementos comunes	12
SUPERFICIE CONSTRUIDA TOTAL	84

FACHADAS Y CERRAMIENTOS

	Longitud	Superficie
Fachada 1	4	28
Fachada 2	_____	_____
Fachada 3	_____	_____
Fachada 4	_____	_____
TOTAL FACHADAS	_____	_____
MUROS MEDIANEROS	21	147
MUROS DE PATIOS	4	28

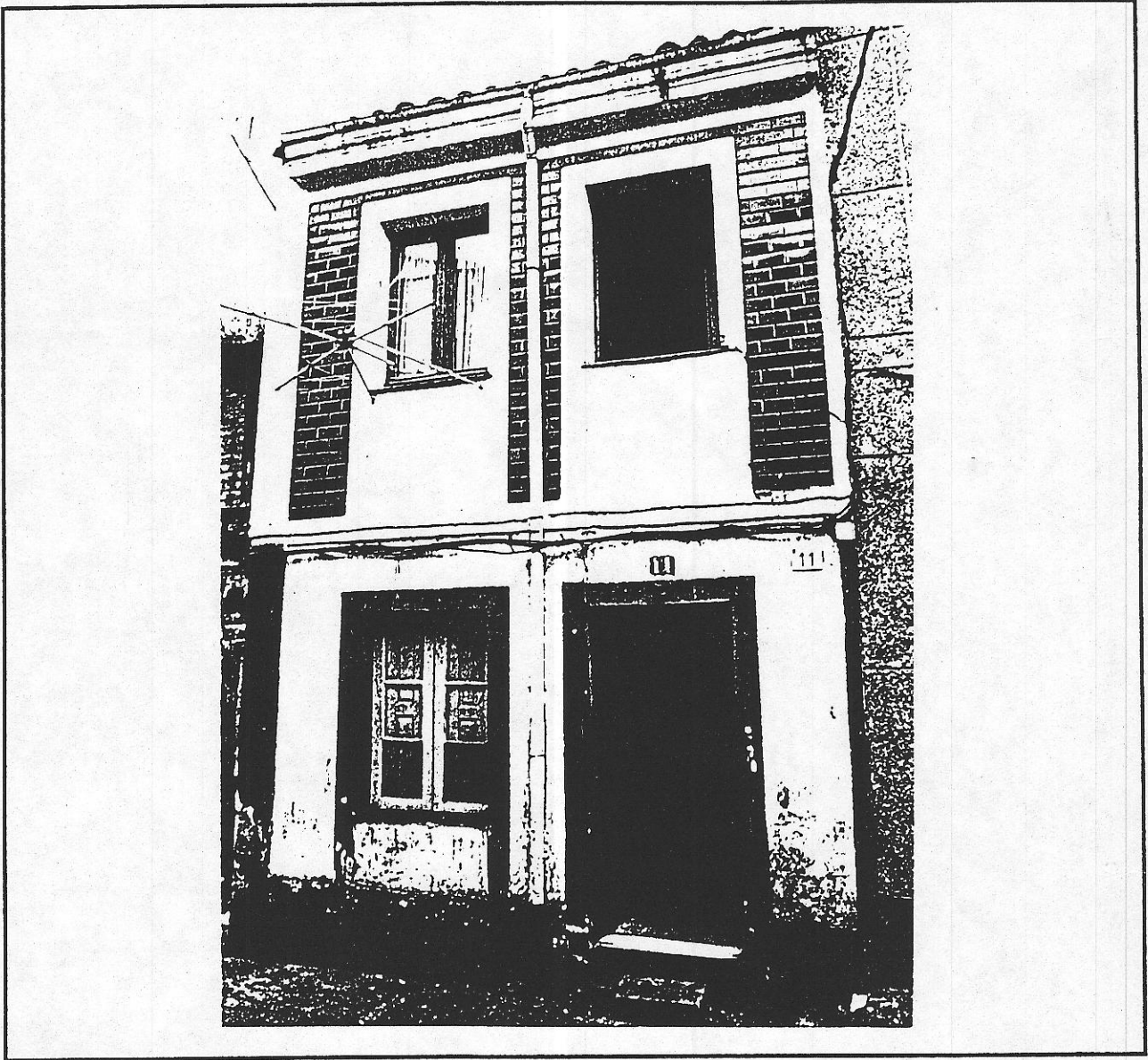


220607

I.7

código del edificio 220607

FACHADAS: MATERIALES Y ACABADOS



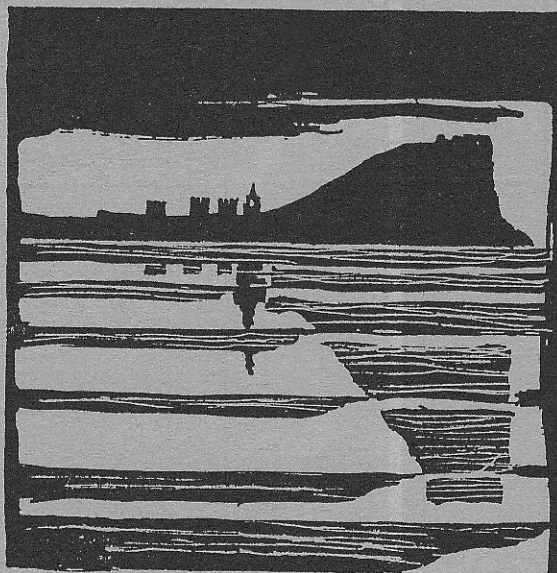
© Fichas de información y análisis de actuaciones de rehabilitación
 ANC GKUSA

FACHADA PRINCIPAL
 Planta Baja
 Plantas Superiores

FACHADA POSTERIOR
 Planta Baja
 Plantas Superiores

CUBIERTA
 MEDIANERIAS VISTAS
 OTRAS PARTES Y ELEMENTOS DEL EDIFICIO
 Carpintería exterior
 Cornisa o alero
 Otros:
 Otros:

AYUNTAMIENTO DE GIJON



Plan Especial
de Protección y Reforma Interior
del barrio de Cimadevilla

FICHAS DE NORMATIVA

MANZANA

2206

EDIFICIO

7

N.2

220607

código del edificio

2206

CALIFICACION Y NORMATIVA DE ACTUACION

CALIFICACION P4

EDIFICIO CON NORMATIVA DE PROTECCION

APLICACION DE LA CALIFICACION

EDIFICIOS CON VALOR EN LA CONFORMACION DEL AMBIENTE URBANO, SIN ESPECIAL INTERES ARQUITECTONICO O HISTORICO

TIPOS DE ACTUACIONES GENERALES AUTORIZADAS:

REHABILITACION; REESTRUCTURACION INTERIOR PARCIAL; REESTRUCTURACION INTERIOR MAYORITARIA O TOTAL

Se autorizan con carácter general las obras parciales de mantenimiento, reparación y consolidación

OTROS TIPOS DE ACTUACIONES GENERALES AUTORIZADAS:

TIPO DE ACTUACION PREFERENTE:

TIPOS DE ACTUACIONES GENERALES EXCLUIDAS:

AMPLIACION; DEMOLICION Y SUSTITUCION

ELEMENTOS DISCONFORMES FUERA DE ORDENACION:

CONDICIONES ESPECIFICAS DE LAS ACTUACIONES EN EL EDIFICIO

N.3

edificio

código del edificio

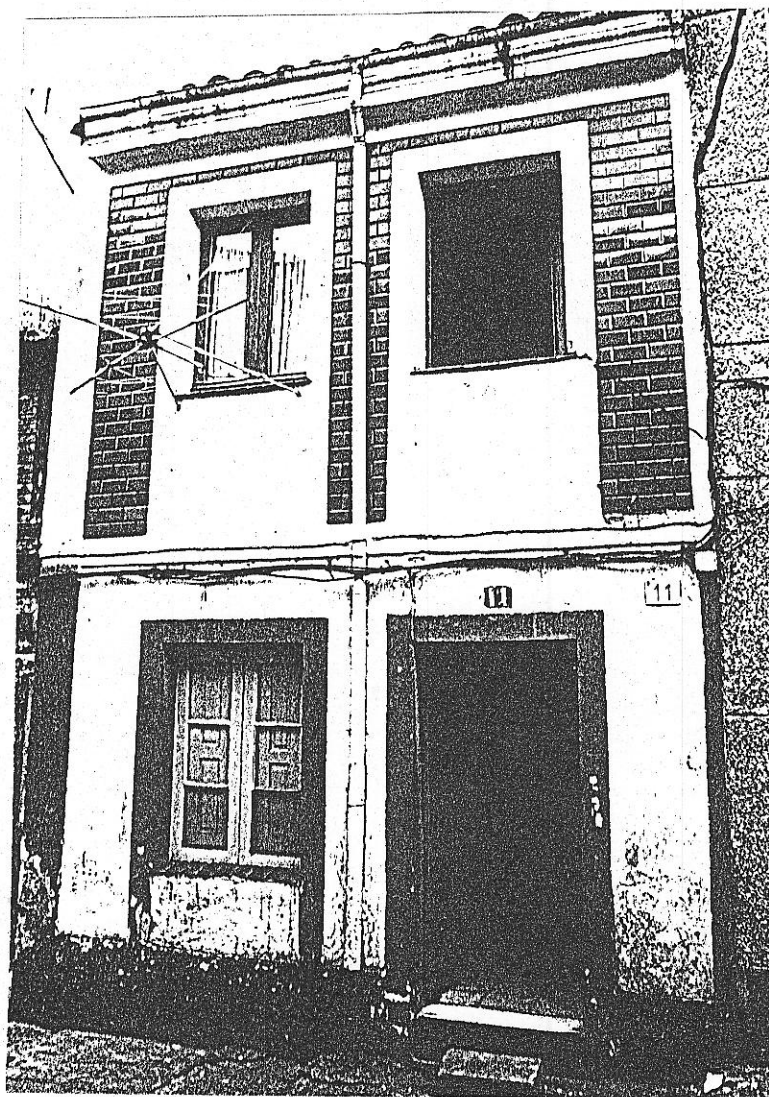
220607

--	--	--	--	--

OBRAS DE ADECUACION ARQUITECTONICA DE ELEMENTOS EXTERIORES

CALIFICACION

EDIFICIO CON NORMATIVA DE PROTECCION



Fichas de información y análisis
de actuaciones de rehabilitación
ARC/GRUSA

OBRAS NECESARIAS DE CARACTER ORDINARIO
(Exigibles/Art. 181 de la Ley del Suelo)

OBRAS NECESARIAS DE CARACTER EXTRAORDINARIO
(Exigibles/Art. 182 de la Ley del Suelo)